

ПРЕМИУМ-КВАРТАЛ JAZZ СУЩЕВСКИЙ ВАЛ, 49

ЖК JAZZ

Марьино роща

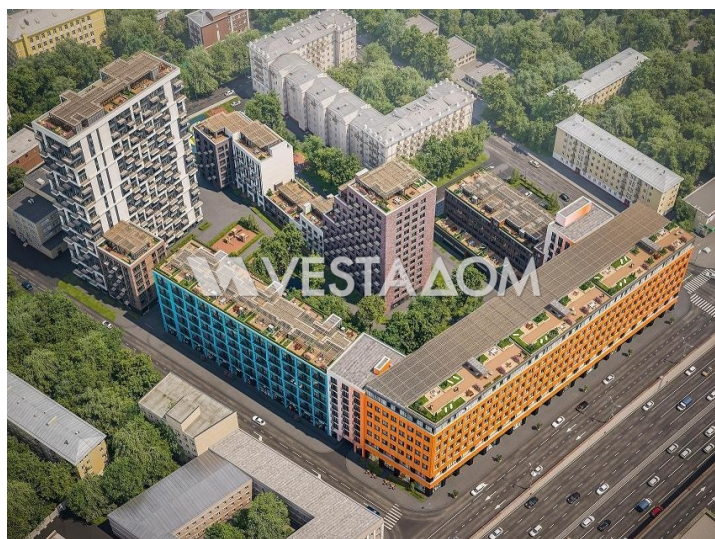
58 м²

11 200 000 руб.

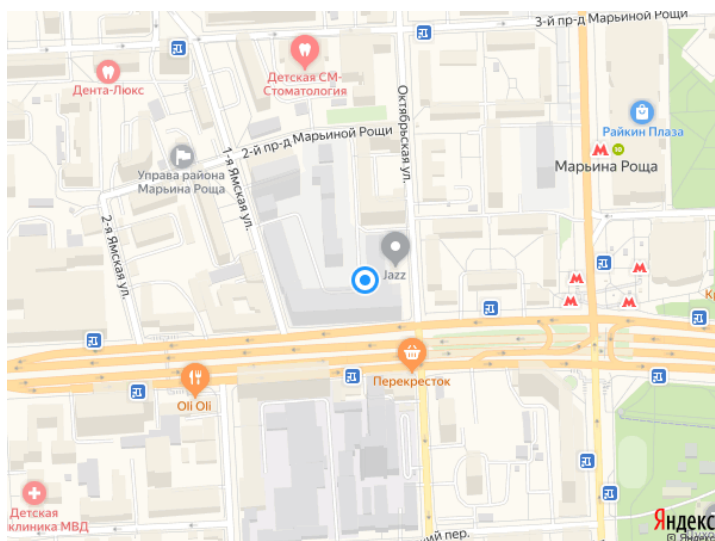
193 103 руб./м²

Характеристики объекта

Тип недвижимости	квартира
Тип сделки	продажа
Этаж	5
Этажность	21
Город	Москва
Район	Марьино роща
Адрес	ул. Сущёвский Вал, д.49
Метро	Марьино роща
Расстояние до метро (пешком)	5
Материал стен	монолитно-кирпичный
Отделка	без отделки
Общая площадь	58
Жилая площадь	34
Площадь кухни	10
Комнат	2
Возможность ипотеки	есть
Стадия строительства	Строящийся
Балкон/лоджия	есть
Санузел	есть
Высота потолка	3.5
Вид из окна	двор
Паркинг во дворе или доме	есть
цена за весь объект	11 200 000 <input type="checkbox"/>
цена за метр	193 103 <input type="checkbox"/>



Местоположение



Зарубежная недвижимость	Нет
Загородная недвижимость	Нет
Новостройка	Да
Улица	Сущёвский Вал
От застройщика	Нет
ID	2633
Возможность рассрочки	есть
Охранная сигнализация	есть
Срок сдачи	2019
Тип здания	жилое
Здание	ЖК JAZZ / ул. Сущевский вал, д.49
Площадь квартир	36-106
Тип перекрытий	Ж/Б

Описание

Двухуровневые апартаменты с террасой и камином!!! Премиум-квартал "JAZZ" расположен между 1-й Ямской и Октябрьской улицами, напротив Фестивального парка. Яркое офисно-торговое здание служит прекрасным ориентиром для ваших гостей и полностью закрывает жилые дома и уютный зелёный двор-парк от шума города и исторического Камер-Коллежского вала. Удобные транспортные развязки и возможность доехать без пробок позволят вам каждый день сохранять больше времени и всегда быть в центре событий, ведь, к примеру, до Цветного бульвара всего лишь 2 км и пройти их можно по скверам и паркам. Кроме того, в 2 минутах пешком находится станция метро «Марьяна Роща».

Квартал JAZZ находится в давно заселенном районе Москвы с удобной инфраструктурой. Его окружает малоэтажная застройка с зелёными дворами, ведь JAZZ расположен на территории Северного зеленого луча – природного комплекса, который начинается в области, проходит через Лосиный Остров, Останкино, ВДНХ, Ботанический сад к Цветному бульвару и обеспечивает свежим воздухом центр Москвы. В состав "луча" входит и расположенный по соседству Шереметьевский сквер, где на площади 10 гектаров до сих пор сохранились 100-летние дубы, клены, липы, каштаны. А в нескольких минутах ходьбы расположен знаменитый Екатерининский Парк.